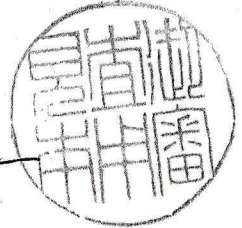


文 部 省 檢 定 済

昭 和 七 年 二 月 十 二 日 師 範 學 校 ・ 高 等 女 學 校 音 樂 科 用

# 女 子 音 樂 教 科 書

卷 之 二



永 井 幸 次  
田 中 銀 之 助

共 編

開 成 館 藏 版

大 阪

郊外遠足

犬童球溪

一、日毎こもる まなびやの せまきうちを 立ち出で、  
 董トウ咲ける 春の野に けふのひこひ 送らまし  
 思ふごち 手をとりて ひねもすに 遊びなば  
 ひごろせまき わがむねも いともひろく なりぬべし

二、かろくかをる 春風 に 袖を吹かれ 野邊ゆけば  
 かすむそらに 鳥はなき 笑める花に 蝶は舞ふ  
 目に見ゆる 花の色 耳に聞く 鳥の聲  
 すべて人の 心をば 清く洗ふ もの、みぞ

郊外遠足

W. B. Bradbury.

♩ = 100-112.



1. ヒ ゴトコモルマ ナビヤノセ マキウチヲタ  
 2. か ろくかをるは るかぜにそ でをふかれの



チイデテ ス ミレサケルハ ルノノニケ  
 ベゆけばか すむそらにと りはなき 系



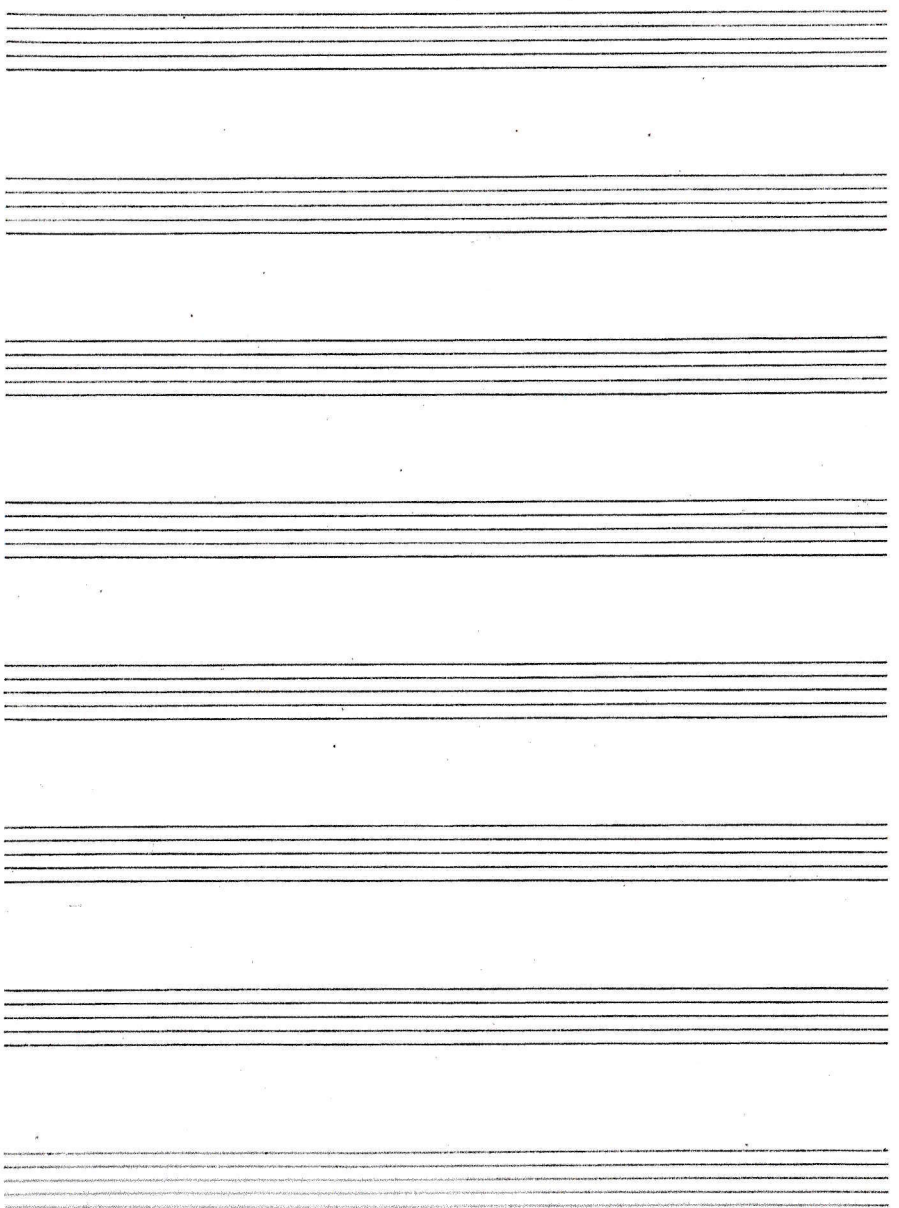
フノヒトヒオ クラ マシ オモフドチテ  
 めるはなにて ふはまふ めにみゆるは



ヲトリテ ヒネモスニ ア ソビナバヒ  
 なのいろ みみにきくと りのこゑす



ゴロセマキワ ガムネモイ トモヒロクナリスベシ  
 べてひとのこ ころをばき よくあらふもののみぞ



昭和五年十月十五日  
 昭和七年二月十五日  
 昭和七年二月五日  
 印刷  
 發行  
 訂正再版發行

女子音樂教科書(卷之貳)  
 定價金四拾七錢

所有權著作  
 寫臆許不

編纂者 永井幸次  
 編纂者 田中銀之助  
 發行者兼者 三木佐助

發行所 大阪開成館  
大阪市東區北久寶寺町四丁目四十四番地

大阪市中心齋橋通北久寶寺町角

三木樂器店

振替口座大阪七九番

東京市日本橋區吳服橋二丁目五

林書店

振替口座東京二三七一番

