

文 部 省 檢 定 濟
大正元年十一月二十八日 高等女學校音樂科用

女 子
音 樂 教 科 書

卷 之 二

永 井 幸 次
田 中 銀 之 助

共 編

開 成 館 藏 版
大 阪

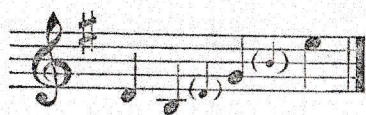
新入生を迎ふ

犬童球溪

一、咲く花香りて 百鳥うたひ 楽しみみちたる 學びの庭に
いとしき友どち けふは迎へぬ 吾等のよろこび 何にたとへん

二、憂き事ある時 姉ともなりて 汝が身の苦しみ 吾等もわけん
よき事ある時 ともどもいはひ 汝が身の喜び 吾等もうけん

三、眞金も鑢けん 暑けき夏も 吹く風身をきる 寒けき冬も
かたみに勵ましたゆまずうまず 學びの道をば すゝみてゆかん



新入生を迎ふ

♩ = 96-112.

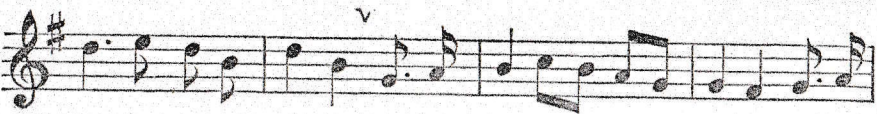
Spanish melody.



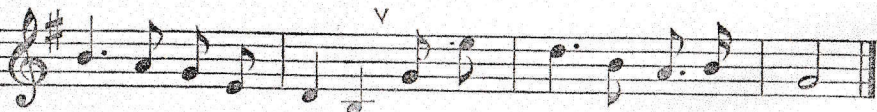
(1) サク ハ ナ カ ナ リ テ モ モ ト リ ヲ タ ヒ タ ノ
 (2) う き こ と あ る と き あ れ と も な り て な が
 (3) マ ガ ネ モ ト ロ ケ ン ア ツ ケ キ ナ ツ モ フ カ



シ ミ ミ チ タ ル マ ナ ビ ノ ニ ハ ニ イ ト
 み の く る し み わ れ ら も わ け ん よ き
 カ ゼ ミ チ キ ル サ ム ケ キ フ ユ モ カ タ



シ キ ト モ ド チ ケ フ ハ ム ー カ ー ヘ ヌ ツ レ
 こ と あ る と き と も ど も ー い ー は ひ な が
 ミ ニ ハ ゲ マ シ タ ユ マ ズ ー ツ ー マ ズ マ ナ



ラ ノ ヲ ロ コ ビ ナ ニ ニ タ ト ヘ ン
 み の よ ろ こ び わ れ ら も う け ん
 ビ ノ ミ チ チ パ ス ス ミ テ ユ カ ン