

昭和
中等音樂教科書

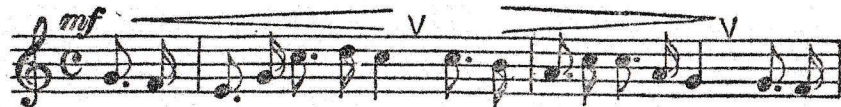
永井幸次
田中銀之助
共編

卷之二

大阪音樂學校樂友會
出版部藏版

雪中行軍

♩=108



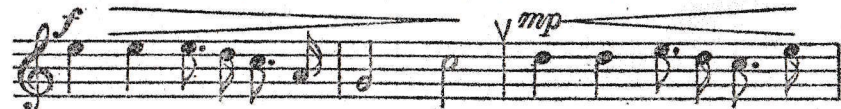
1 イチボウセンリ ツモリニツモル シラ
2 てきぐんいかに ゆうせいなるも この



ユキフミテススメ バ フキマクフブキ ハナ
ゆきのごとけらし ごうれいつかまる



トモリエテアセハヒタヒニタマナ ス
むるつぶてあめやあられどうたまし



ミヨトホキニクテ キケラツパノ コ
みよなびくはた で きけじきのこ



エ アシナミソロヘ スス メヤス スメ ツモ
ゑ あし なみそろへ すす めやす すめ つも



ル シラ ユキケタテ テ
る しら ゆきけたて て

雪中行軍

四二

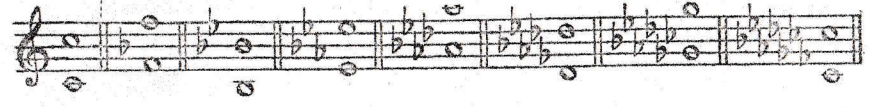
(二三) 嬰變兩種長音階の調子記號

嬰種七調子



ハ ト ニ イ ホ ロ 嬰
長 長 長 長 長 嬰
調 調 調 調 調 へ長調

變種七調子



ハ へ 變 變 變 變 變
長 長 口長 ホ長 イ長 ニ長 ト長
調 調 長調 長調 長調 長調 長調

嬰變兩種長音階の調子記號、雪中行軍

雪中行軍

大 童 球 溪

一、望千里 積りに積る

白雪 踏み進めば

吹きまく吹雪 花とも見えて

汗は額に玉なす

見よ遠き行く手 喇叭のこゑ

歩調揃へ 進めや進め

積る白雪 蹴立てて

二、敵軍如何に 優勢なるも

此の雪のごと 蹴散らし

號令一下圓むるつぶて

雨や霞と打たまし

見よなびく旗手 咲のこゑ

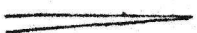

歩調揃へ 進めや進め

積る白雪 蹴立てて




四三

が完全に調和するからである。

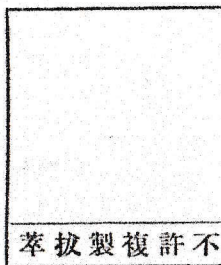
第九章 發想標語

- *pp* (*Pianissimo*) 最も弱く。
- *p* (*Piano*) 弱く。
- *mp* (*Mezzo Piano*) 中庸の弱さに。
- *mf* (*Mezzo Forte*) 中庸の強さに。
- *f* (*Forte*) 強く。
- *ff* (*Fortissimo*) 最も強く。
-  *Crescendo* 又は *Cresc.* 漸次に強く。
-  *Decrescendo* } 漸次に弱く。
-  *Diminuendo* 又は *dim.* } 漸次に強く。
-  *Accent* } 漸次に弱く。
-  *Ritardando* = *rit.* (略字) } 特に強く。
-  漸次緩徐に。
(三六頁参照)

第十章 雜記號

-  結合線 (*Tie*) 同高度の音に附したものの。
-  連結線 (*Slur*) 異高度の音に附したものの。
-  延長記號 (*Pause*) 固有の時間を適宜に延長。

昭和六年二月一日印刷
昭和六年二月十日發行



編纂者 永井幸次
編纂者 田中銀之助
發行者 永井幸次
印刷者 多野明
發行所 大阪音樂學校樂友會

大阪市東區北久寶寺町四丁目

三木樂器店

大阪市東區味原町九九

大阪音樂學校樂友會出版部

電話 南五五三
船場八〇七番
振替口座大阪六五二四番

昭和中等音樂教科書卷ノ二

定	價
昭和六年度	金貳拾五錢
臨時定價	金四拾錢