

特 55
82

山田源一郎編



中央教育出版

發行所
合資
會社
共益商社樂器店

昭和
17 4 24
丙交

波上の音楽

犬童球溪

(合)

唱)

霞かかれる遠山、浮ぶは帆船かや、
空に連なる海原、寄する浪おも白

雪如す女波の、岸に散るはアルトか、
岩如す男波の、磯を拍つはベースか。

(高音獨唱)

岸に散るはさざ波、

磯を拍つはおほ波、
微妙なる節調空にすみ、

聞くも嬉し浪の音。

(中音獨唱)

波の調へ絶

(合唱繰返)

ゆれば、

風の調へソロとなり、

且夕さながらに、

神の仙境―海の面は。

(高音獨唱繰返)

合唱繰返終る)

落・花

前田純孝

(二)

見ぬまにいつしか、ひら、ひら、

こぼるる櫻は、ひら、ひら、

散るとて咲きしや、

ちるとて咲きしや、

いな、いな、いな、

いな、いな、いな。

(三)

見ぬまにいつしか、いな、いな、

こぼるる櫻は、いな、いな、

咲くとて咲きにし、

咲くとて咲きにし、

ひら、ひら、ひら、

ひら、ひら、ひら、

初日の歌

コナレシタツルニハシヨミニカキナシ
 がすみのつらみはいまだもきけり

シガミアラニハキレキテモミ
 りがしかなれらばはきれても

ニガミモツカミガハルナニカ
 のひのなみひかり

アア アア

夕陽

Andante.

コナガキナガリニヨシヤ
 のは

イハテコナソウニミハ
 ちてユナケ

波上の音楽

(不許轉載)

CHORUS. Carpenter.

カスミカサレルトキマサカ
 プハホブチカヤ

ソラニソラナルタナハ
 ラヨスルナミナヨシ

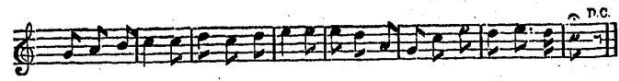
ユキナス メナミ
 ヌキナス メナミ

After 1st D.C. pass to Alto Solo.

イハナスチナミ
 イソクワツハ

Soprano Solo.

キニナルハサザナ
 ミイソクワツハ



ナ ル フ シ ソ ラ ニ ス ミ キ ク モ ヲ レ シ ナ ミ ノ オ ト



ナ ミ ノ ヲ ラ ス ト コ レ バ カ セ ノ ヲ ラ ス ソ ロ ト ナ リ ア



ノ ミ コ フ ヤ ナ ガ ラ ニ カ ミ ノ ミ ソ ノ ヲ ミ ノ ヲ ム



落 花



ミ ニ オ ヤ ニ イ ッ シ カ ヒー ナ ヒー ナ コー



ハ ル ル サ キー ラー ハー ナー ナー ナー ナー



ル ト テ サ キ シ ヤ ナ ル ト テ サ キ シ ヤ ナー ナー



ナー ナー ナー ナー ナー ナー ナー

不許複製

明治十四年八月二十日印刷
明治十四年八月二十五日發行
明治十四年四月二十二日再印刷
明治十四年四月二十五日再發行

編者 山田源一郎
東京市神田區錦町三丁目十一番地

發行者 共益商社樂器店
東京市京橋區竹川町十三番地
代表者 白井直

印刷者 野村宗十郎
東京市京橋區築地三丁目十一番地

發行所 共益商社樂器店
東京市京橋區築地二丁目十七番地

印刷所 株式會社東京樂地活版製造所