

文 部 省 檢 定 濟  
大正元年十一月二十八日 高等女學校音樂科用

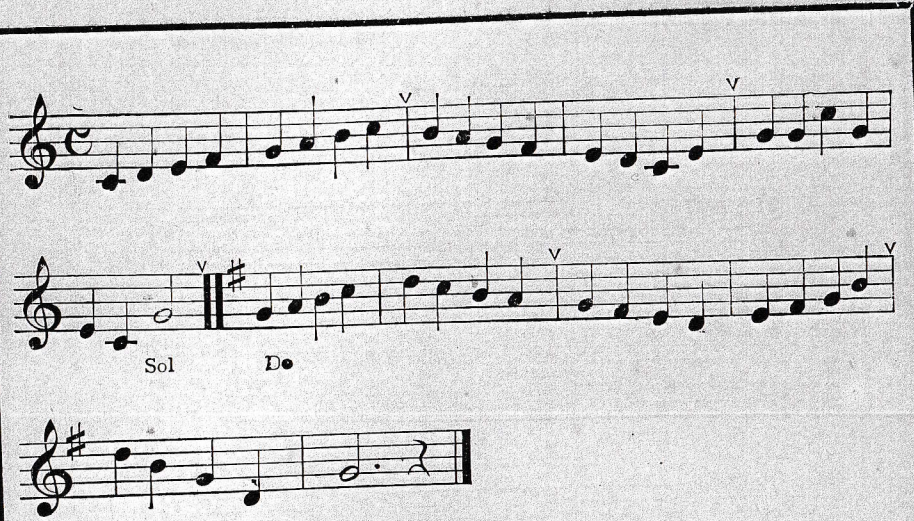
女 子  
音 樂 教 科 書

卷 之 一

永 井 幸 次  
田 中 銀 之 助

共 編

開 成 館 藏 版  
大 阪



花 賣 女



1.	{	サ	エ	ダ	モ	タ	ラ	ラ	ニ	サ	ケ	ル
		コ	ハ	ギ	ノ	ハ	ナ	カ	ゴ	サ	ゲ	テ
2.	{	し	ら	ぎ	く	き	ぎ	く	な	も	ち	に
		き	か	か	ら	や	さ	し	き	こ	ゑ	



ヤ	チ	マ	タ	チ	チ	コ	チ	ハ	ナ	ヨ	ヤ
ヤ	チ	マ	タ	チ	チ	コ	チ	ハ	ナ	ヨ	ヤ



ハ	ナ	ヨ	ト	ヨ	ビ	ク	ル	チ	ト	メ	ゴ	ア	ハ	レ
は	な	よ	と	よ	び	く	る	ち	と	め	ご	あ	は	れ

花 賣 女

大 童 珠 瑛

一、さ枝もたわゝに咲ける

小萩の花籠さげて

やちまたをちこち

花よや 花よと

呼び来る 少女子 あはれ

二、白菊黄菊をもちて

聞くからやさしき聲に

やちまたあちこち

花よや 花よと

呼びゆく 少女子 あはれ

明治四十二年五月十一日印刷  
 明治四十四年六月十一日修正三版印刷  
 明治四十五年七月十五日修正三版發行  
 大正元年十一月廿五日訂正四版發行

田永井女子音樂(一)  
 定價金參拾錢  
 大正十五年度金五拾壹錢  
 臨時定價

著作權所有  
 不許謄寫

編纂者 永井 幸次  
 編纂者 田中 銀助  
 發行者 三木 佐助  
 印刷所 堀越 日進堂  
 印刷所 堀越 幸  
 發行所 大阪 開成館  
 大阪市東區北久寶寺町四丁目百六番屋敷  
 大阪市西區阿波座二番町壹番地  
 大阪市東區北久寶寺町四丁目百六番屋敷  
 振替貯金口座大阪七九番

發賣所

三木樂器店

大阪市中心齋橋通北久寶寺町角

電話(船場)八〇七番