

文 部 省 檢 定 濟

昭和五年十一月十四日 高等女學校音樂科用

高等女學校  
音 樂 教 科 書

渡 邊 彌 藏 共 編  
山 本 壽

5

東 京 ・ 寶 文 館 ・ 大 阪



# 花の宴

R. Huntington Woodman

*Allegretto*

I. Sop. *mf*  
 シーラクモニホフサクラノモ

II. Sop. *mf*  
 シーラクモニホフサクラノモ

I. Alto. *mf*  
 シーラクモニホフサクラノモ

II. Alto. *mf*  
 シーラクモニホフサクラノモ

*cresc.*  
 トーニウタゲノウタノフシオモシロク

*cresc.*  
 トーニウタゲノウタモオモシロラララララ

*cresc.*  
 トーニウタゲノウタノフシオモシロク

*cresc.*  
 トーニウタゲノウタノフシオモシロク

# 花の宴 (二)

*p* ラララララ ラララララ *mf* ララララ

*mf*  
 ララララララララララ ララララララララララ

*p* ララララララ ラララララ *mf* ララララ

*mf*  
 ララララララララララ ラララララ

*cresc.*  
 ララララララララララ ララララララララララ

*cresc.*  
 ララララララララララ ララララララララララ

*cresc.*  
 ララララララララララ ララララララララララ

*cresc.*  
 ララララララララララ ララララララララララ

*ff*  
 ララララララララララ ララララララララララ

*ff*  
 ララララララララララ ララララララララララ

*ff*  
 ララララララララララ ララララララララララ



# 花の宴 (三)

ラ コズエノトリ モハ  
 ラ コズエノトリ モハ  
 ラ コズエノトリ モハ  
 ラ コズエノトリ モハ  
*cresc.*  
 ナノコテフモ タノシク ウターヒテラ ド  
*cresc.*  
 ナノコテフモ タノシク ウターヒ  
*cresc.*  
 ナノコテフモ タノシク ウターヒ タノシク ラ  
*cresc.*  
 ナノコテフモ タノシク ウターヒ タノシク ラ  
 ルラ ラララララ ラララララ  
*mf.*  
 ラララララララ ララララララララララ  
*p.* *mf.*  
 ドル ララララララ ラララ  
*cresc.*  
 ドル ニニラニニニ

# 花の宴 (四)

ラ ラララ ラララ ラララ ラ  
*mf.* *cresc.*  
 ララララララ ララララ ララララ ララララ  
*mf.* *cresc.*  
 ラ ラララ ラララ ラララ  
*mf.* *cresc.*  
 ララ ラララ ラララ ラララ ラララ  
 ララ ラララララ ラララララ ララ ラララララ  
 ララ ラララララ ラララララ ララ ラララララ  
 ラララララ ララ ララ ラララ ラララ  
 ラララララ ララ ラララ ララ ラララ  
 ラララララ ララ ラララ ララ ラララ  
 ラララララ ララ ラララ ララ ラララ  
 ラララララ ララ ラララ ララ ラララ  
 ラララララ ララ ラララ ララ ラララ  
 ラララララ ララ ラララ ララ ラララ



# 花 の 宴 (五)

フタヒラミヒーラハナシモマフヨフ  
 フタヒラミヒラハナシモマフーヨフ  
 フタヒラミヒラハナシモマフーヨフ  
 フタヒラミヒーラハナシモマフーヨフ  
 クトモミエースカゼノマニマニ *poco rit.* *a tempo.*  
 クトモミエースカゼノマニマニ *poco rit.* *a tempo.*  
 クトモミエースカゼノマニマニ *poco rit.* *a tempo.*  
 クトモミエースカゼノマニマニ *poco rit.* *a tempo.*  
 ララ ラララ ラララ ララ  
 ララララララ ラ ラララララ ラララララ  
 ラララ ラララ ララ ラ  
 ララ ララ ララ

# 花 の 宴 (六)

ラ ラララ ラララ ラララ ラララ ラ  
 ララララララ ララララ ララララ ラララ ラララ  
 ラ ララララ ララ ラララ ラララ ララララ  
 ララ ラララ ララ ラララ ラララ ララララ  
 ララララ ララララ ララ ラララララ ララララ  
 ララ ララ ラララ ラララ ラララ ララララ  
 ララ ララララララ ララ ララララララ ラララ  
 ララララ ララ ララ ララララララ ラララ  
 ララララ ララ ララ ララララララ ラララ  
 ララララ ララ ララ ララララララ ラララ  
 ララララ ララ ララ ララララララ ラララ



# 花の宴

犬童球溪

(一) 白雲匂ふ 櫻もこの下に  
 (S.I) 宴うたひの歌の 節面白く  
 (A.II) 宴の歌も おもしろ  
 ラ、 、 、 、 、 、 、 、  
 ラ、 、 、 、 、 、 、 、

(二) 梢の鳥も 花の胡蝶も  
 (S.I) 楽しく歌ひて をどるよ  
 (S.II) 楽しく歌ひ  
 (A.III) 楽しく歌ひ 楽しくをどる  
 ラ、 、 、 、 、 、 、 、  
 ラ、 、 、 、 、 、 、 、

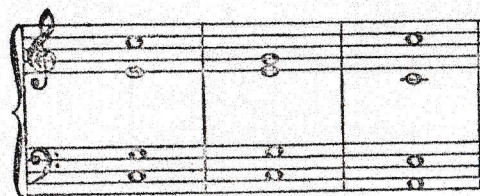
(三) ふたひら三ひら 花しも舞ふよ  
 吹くとも見えぬ 風のまにまに  
 ラ、 、 、 、 、 、 、 、  
 ラ、 、 、 、 、 、 、 、

## §10. 和音中の或音の省除

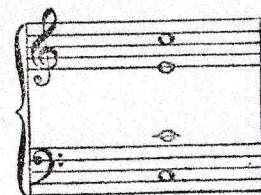
前のやうに和音の重複を要する場合と共に、又和音の進行して次の和音に移りゆく関係上、或る音を省除せねばならぬ場合がある。その大體の法則として

- (a) 普通和音の根音及び第三音は和音の性質を明示する音であるから省除してはいけない。
- (b) 和音の第五音は省除してもよろしい。

和音の重複好例



和音の省除好例



## §11. 和音の位置

和音は最低部の根音が其の位置を變へない限り、上位の和音が如何に轉回しても和音の性質は變ずるものでない。

併し四聲部の高音に表はれる音によつて位置が定まる。



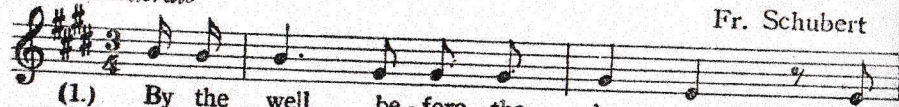


# THE LINDEN-TREE

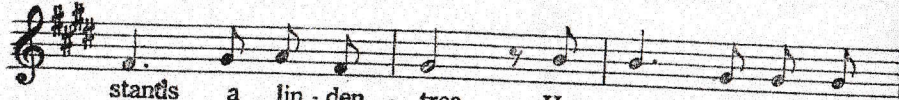
(附 録)

*Moderato*

Fr. Schubert



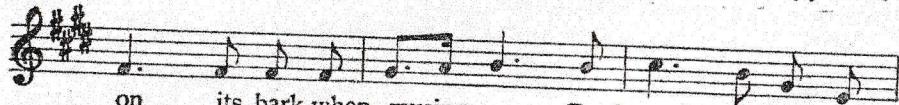
(1.) By the well be-fore the door-way There  
 (3.) To — day I now must wan-der All  
 (5.) The — cru — ei winds were blow-ing So



stands a lin-den-tree, How ott be-neath its  
 thro' the deepest night; I pass'd it in the  
 cold-ly in my face, my hat was borne be-



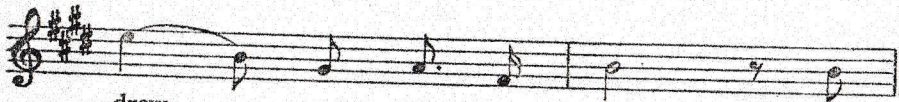
shad-ow Sweet dreams have come to me; (2) Up-  
 dark-ness, I screeu'd it from my sight. (4) The  
 hind me, I sped with quick-er pace. (6) Now



on its bark when musing Fond words of love I  
 branch-es rust-led gent-ly As if they spoke to  
 man-y leagues I'm far from The dear old lin-den



made, And joy a-like and sor-row Still  
 me: Come here, be-lov'd com-pan-ion, Here  
 tree, I — ev-er hear it, mur-mur; "Peace



drew — me to its shade, Still  
 peace — shall smile on thee. Here  
 thou — wouldst find with me." "Peace



drew — me to — its shade.  
 peace — shall smile — on thee.  
 thou — wouldst find — with me."

## 文 部 省 檢 定 済

昭和五年十一月十四日 高等女學校音樂科用

昭和四年九月二十五日印刷  
 昭和四年九月二十八日發行  
 昭和五年十一月一日訂正再版印刷  
 昭和五年十一月四日訂正再版發行



高等女學校音樂教科書

| 卷 號 | 定 價       |
|-----|-----------|
| 1   | 金 五 拾 貳 錢 |
| 2   | 金 五 拾 貳 錢 |
| 3   | 金 五 拾 錢   |
| 4   | 金 五 拾 四 錢 |
| 5   | 金 五 拾 五 錢 |

編 者 渡 邊 彌 藏  
 山 本 壽

發 行 者 大 葉 久 吉  
東京市日本橋區本銀町三丁目十四番地

發 行 兼 者 柏 佐 一 郎  
大阪市西區阿波堀通四丁目二十番地ノ一

## 發 兌

大阪市西區阿波堀通四丁目 株式 大阪寶文館  
 神戸市元町通五丁目 會社  
 小倉市京町一丁目

東京市日本橋區本銀町三 株式 寶 文 館  
 會社