

月刊(小学新唱歌集

# 特選樂譜

第五十六編

お	濱	雨
使	の	蛙
ひ	燕	
(中	(中	(中
學	女	女
向	兒	兒
年)	向	向
	獨	年)
	唱	
	年)	

主 原 田 比 古 士 良  
成 樂 會 編

## 濱の燕

〔中學年少女の獨唱向〕

大 童 球 溪 詩  
原 田 比 古 士 良 曲

Slowly

ハ マ ノ ツ バ メ    ハ       ド コ カ ラ    キ タ ノ ?  
は ま の つ ば め    は       な に し に    き た の ?

ト ホ イ ミ ナ ミ    ノ       ナ ミ ガ    コ エ テ  
の き の ふ る す    に       た ま ご    を    う ん で

大特選樂譜

(小學校中等學校唱歌大教材會費拾錢)  
(大版十二段八頁滿載四月特大號に限り參拾錢、五月より貳拾錢)

(第百六十三編)

○ひなげし(二重唱) 津川圭一譯歌

○花の帝(獨唱) 奧先生中等唱歌より  
成樂會伴奏

○白い蝶(少女の獨唱) 富原 義徳作詩  
(及二部合唱) 原田彦四郎作曲

○昭和の大御代(二部合唱) 原田彦四郎作曲

中特選樂譜

(中等學校及小學校音樂會用唱歌月拾五錢)

(第十一編)

○のどか(中等學校向) 久保田宵二作詩  
(二重唱) 池尻景順作曲

○春(新作小學唱歌) 守安靜江作曲  
守安 省作曲

小特選樂譜

(愛らしき美本尋常四年以下の唱歌適材月拾五錢)

(第五十六編)

○春(齊唱にも) 久保田宵二作詩  
(獨唱にもよし) 杉本 秀治作曲

○でん〜虫(齊唱) 傳田 治朗作曲  
原田彦四郎作曲

童謡遊戯

(新作童謡唱歌に東京印牧先生の振を附けられしもの月拾五錢)

(第十七編)

○入學(尋一向) 横山彰夫作詩  
櫻井加苗作曲

○櫻(尋二) 文部省作  
成樂會編曲

少年樂譜

(尋五六以上の男兒及中學唱歌月拾錢)

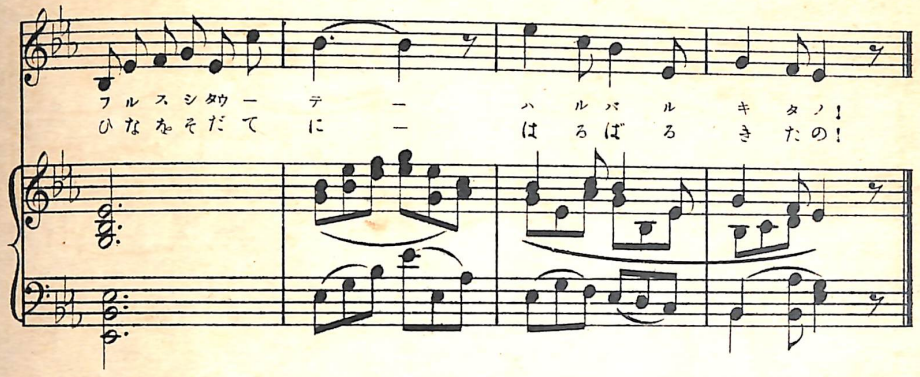
(第七編)

○行け海外に(大齊唱、雄大に) 園井 修作詩  
川島義雄作曲

雜誌成樂

(第三十四編本會機關、學校音樂研究、)  
(文檢東音受驗和聲作曲指導月二十錢)

- 大正十五年文檢問題解答(本會)
- 兒童の眞の發聲(草川教授)
- 世界名曲物語(村上記者)
- 君が代についての研究(小田切生)
- 會員作曲發表
- 新作曲歌題詩篇數首……等々



濱の燕

犬童球溪詩

濱の燕は 何處から來たの?

遠い南の 波路を越えて

古巢したうて はるばる來たの!

濱の燕は 何しに來たの?

軒の古巢に 卵を生んで

雛をそだてに はるばる來たの!

昭和三年五月一日印刷  
昭和三年五月五日發行  
前約年極會員に限り毎月頭實費分配  
團體申込特別扱(優待)詳細會則照會  
〔會費毎月拾五錢〕

版權(絶對に謄寫及轉載を許さず謄寫取  
所有(金分配)は非賣品なるも版權侵害也)

編輯兼 成 樂 會  
發行者 右代表者 原田彦四郎  
振替名古屋一〇二四八番

福岡市大學通り二丁目  
印刷所 樂譜印刷研究所  
右代表者 大橋利康