



70
71



現代女子音樂
瀧起堂編

1



水は流る

水は流る



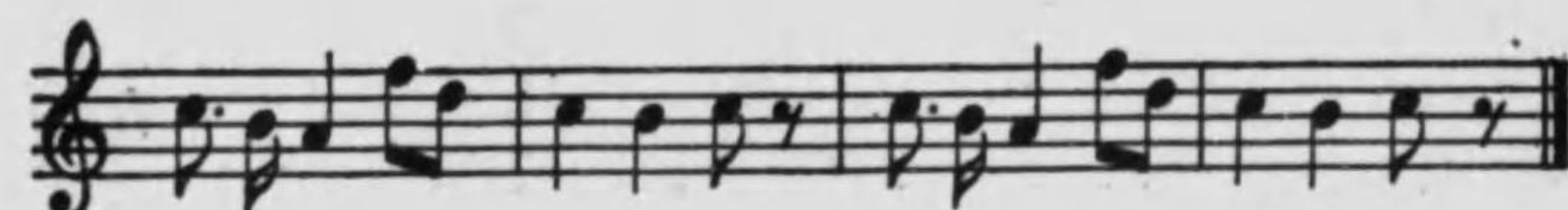
1. ササズネ ウケテ アソビシ トーモ
2. こいしを つみて あそびし ミーも



コブナヲ トリテ アソビシ トーモ
こいけを ほりて あそびし ミーも



オモヘバ オツカシ イマハタ イヅコゾ
おもへば なつかし いまはた いづこそ



ムカシノ ママニ ミヅハナ ガルル
むかしの ままに みづはな がるる

水は流る

水は流る

犬童球溪

一、笹舟浮けて

遊びし友

小鮒をこりて

遊びし友

思へば懐かし

今はた何處ぞ

昔のまゝに

水は流るゝ。

二、小石を積みて

遊びし友

小池を掘りて

遊びし友

思へばなつかし

今はたいづこそ

昔のまゝに

水は流るゝ。

昭和二年二月九日印刷
昭和二年二月十一日發行
現代女子音樂 I

〔定價 五拾錢〕
〔昭和二年度臨時定價 八拾五錢〕

著作權所有
不許複製謄寫

編者兼 瀧 熊 吉
大阪市天王寺區筆ヶ崎町一番地

印刷者 多 野 明
大阪市天王寺區大道一丁目二六番地

印刷所 多 野 更 新 堂
大阪市天王寺區大道一丁目二六番地

發行所 大阪音樂學校
樂友會出版部

大阪市東區味原町九九
番口座 大阪音樂學校
〔大阪六五二一四番

發賣所 大阪市內樂器店