

文 部 省 檢 定 済

昭和七年十二月五日 師範學校・高等女學校音樂科用

中等女子音樂教科書

卷之五

船橋 榮吉

内藤 俊二

共編

大阪開成館

山里の住居

犬童球溪

一、咲き散る櫻ちらちらちら

囀る小鳥ちよちよちよ

悲みなやみいづこゆきし

涼しきそよ風窓に入りて

月日も知らず明し暮らす

樂みつきせぬ山里 ああ。」

二、流るる清水さらさらさら

散りしく木の葉はらはらはら

うき世の塵は露も訪はず

夜毎の虫の音窓に入りて

自然を友と一日送る

嬉しさはてなき山里 ああ。」

秋の夕暮

矢嶋 歎 一

一、秋の日暮れそめ

天津御空を果かけて

鳴きて渡るよ羽音かるく

友づれ鳥の二つ三つ五つ

影もながくまひて行く。」

二、秋の日暮れゆき

紫染めし夕空も

霧のこむればここにかしこに

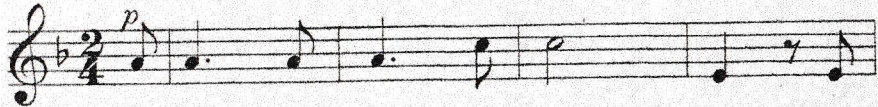
鳴きあふ虫の一つ二つ三つ

数のまさり月を呼ぶ。」

山里の住居

Moderato.

A. Rubinstein.



1. サキチルサク ラチ
 2. ながるるしみ づさ



ラチラチラ — サヘヅ
 らさらさら — ちりし



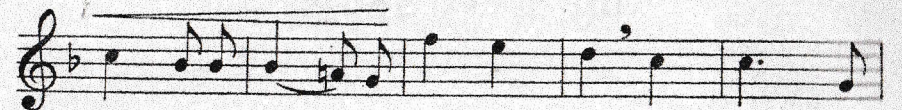
ルコトリチヨチヨチ
 くこのははらはらは



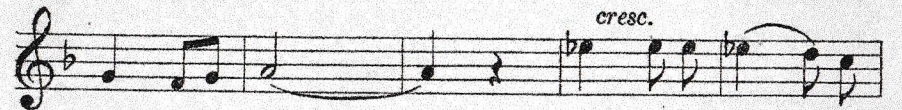
ヨ — カナシミ — ナヤ
 ら — うきよの — ちり



ミ イヅコユ — キシ —
 はつゆもと — はず —



スズシキ — ソヨカゼマドニ
 よごとの — むしのねまどに



イリーテ — ツキヒモ — シ
 いりて — しぜんを — と



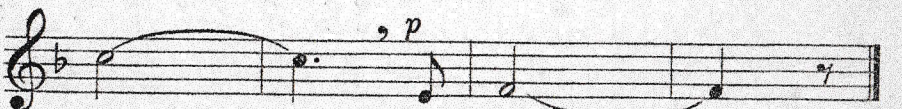
ラズ アカシク
 もとひとひお



— ラス — タノシ
 — くる — うれし



ミ ツキセヌ ヤマザ
 さ はてなき やまざ



ト — アア —
 と — ああ —

昭和七年四月一日 印刷
 昭和七年四月三日 發行
 昭和七年十一月十五日 訂正再版印刷
 昭和七年十二月二十日 訂正再版發行

中等女子音樂教科書(卷之五)

定價 金五拾五錢

編纂者

船橋榮吉
 內藤俊二

發行所兼印刷者

大阪市東區北久寶寺町四丁目四十五番地
 三木佐助

發行所

大阪開成館
 大阪市東區北久寶寺町四丁目四十四番地
 振替口座大阪七九番

不	許
複	製
轉	載

大阪市北久寶寺町心齋橋筋角

三木樂器店
 振替口座大阪七九番

東京市日本橋區吳服橋二丁目五

林平書店
 振替口座東京三三七一番

發賣所