

文 部 省 檢 定 濟

昭和七年十二月五日 師範學校・高等女學校音樂科用

中等女子音樂教科書

卷之二

船橋 榮吉

内藤 俊二

共編

大阪 関成館

旋律的短音階

No.1. (イ短調)

No.2. (ハ短調)

イ短調練習

No.1

No.2.

雪の國

Allegro.

ロシア民謡

1. ヒネーモス フブキハ スサビ ヲグーラキ
 2. ゆきーより あくるか みよや やまーべも

マ ドヲ スゴクモ タ タク フユノクレ
 の べも ただしろ た への ふゆのあさ

ノ キヨリ オツールカ ユキノ ツチーウツ
 このよのものーみな みよや けがーれを

ヒ ビキ ユメデモサ ムル フユノヨル
 か くしましろにか ざる ゆきのく に

雪の國

犬童球溪

一、ひねもす吹雪は荒あび 小暗こくらき窓を

凄くもたゞく冬の暮

軒より落つるか 雪の地打つひゞき

夢路もさむる冬の夜」

二、雪より明くるか 見よや山邊も野べも

只白妙の冬の朝

現世よのものみな 見よや汚れをかくし

眞白にかざる雪の國」

へ長調練習曲

No.1. *mf* *p* *mf* *p*

No.2. *mf* *p* *mf* *p*

No.3.

No.4. *pp* *f*

No.5. *mf* *p*

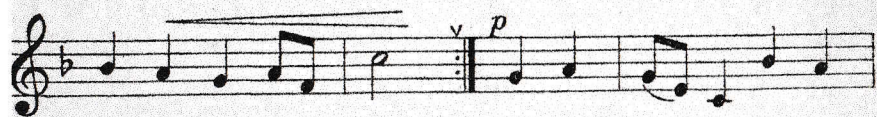
No.6. *mf* *p* *mf*

獨逸國國歌

(Deutschland über alles.)



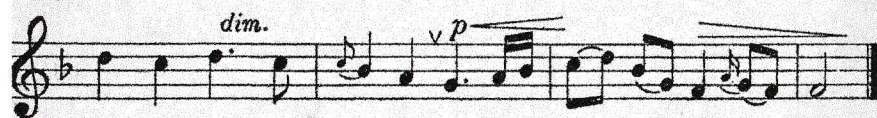
1. { Deutsch-land, Deutsch-land ü - ber al - les, ü - ber
 Wenn es stets zu Schutz und Tru - tze brü - der -



al - les in der Welt, } von der Maas bis an die
 lich zu - sam - men - hält, }



Me - mel, von der Etsch bis an den Belt. Deutschland,



Deutsch-land ü - ber al - les, ü - ber al - les in der Welt!

發賣所

大坂市北久寶寺町心齊橋筋角
 三 木 樂 器 店
 振替口座大阪七九番
 東京市日本橋區吳服橋二丁目五
 林 平 書 店
 振替口座東京二三七一番

| | |
|---|---|
| 許 | 不 |
| 載 | 製 |
| 轉 | 復 |

發行所 大坂市東區北久寶寺町四丁目四十四番地
 大阪開成館
 振替口座大阪七九番

編纂者 船橋榮吉
 內藤俊二
 三木佐助

印發者 兼
 大坂市東區北久寶寺町四丁目四十五番地
 三木佐助

昭和七年四月一日 印刷
 昭和七年四月三日 發行
 昭和七年十一月十五日 訂正再版印刷
 昭和七年十一月二十日 訂正再版發行

中等女子音樂教科書(卷之二)
 定價 金 五 拾 錢